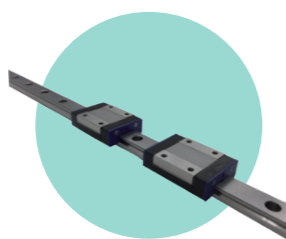




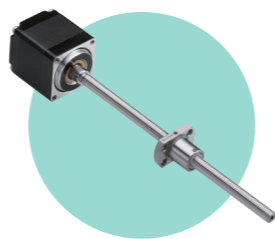
GOOWFF 螺桿支撐座

軸徑 17~40mm
 預壓等級: L輕、M中、H重
 表處方式: B染黑、N化學鍍



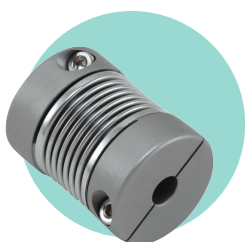
微型線軌

線軌公稱尺寸 5.7.9.12.15mm
 精度等級: P精密級、H高級、N一般級
 預壓等級: F微間隙、0無預壓、1輕預壓



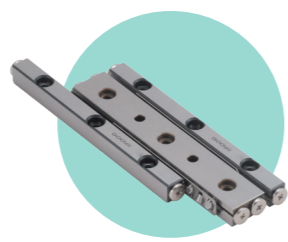
步進馬達直結滾珠螺桿

直徑 06.08mm
 導程 01.02.04.05mm
 精度等級 C5.C7
 馬達型式 兩相28框.兩相42框



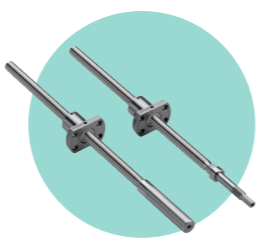
GOOFSCB 聯軸器

外徑 12.16.20.25.32mm
 軸徑 4~14mm
 使用溫度 -20°C~60°C



GOORD 交叉滾柱滑軌

滑軌長度 20~480mm
 行程 13~392mm
 荷重能力 48N~390N/1pcs

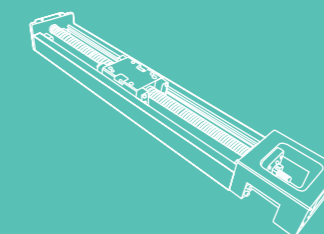
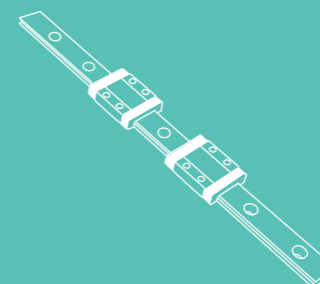
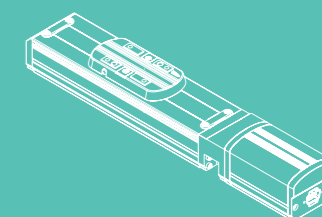
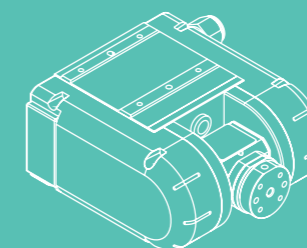
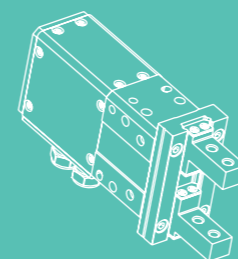
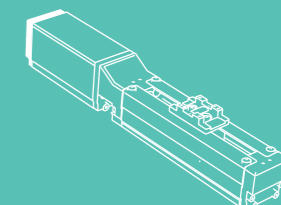
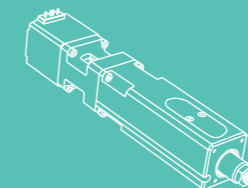
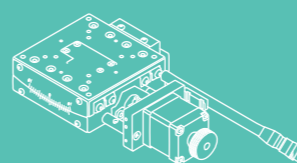


微型滾珠螺桿

直徑 06.08.10mm
 導程 01.02.04.05.06.08.10mm
 精度等級 C5.C7

除了可靠還有更多可能

Your reliable partner with more possibilities



總公司

407608 臺灣台中市西屯區市政北二路282號12樓之6 (NTC 國家商貿中心)

電話 +886-4-22512271

傳真 +886-4-22512263

E-mail darren@gooyii.com

中國大陸

廣州吉航自動化智能科技有限公司

廣東省廣州市番禺區沙灣鎮福龍路999號鑽匯大廈812室

電話 +86-20-3929-2394

手機 +86-158-0026-1818

E-mail jerry.wu@gooyii.com

東莞辦事處

東莞市長安鎮振安東路249號1228室 (恒邦智創雲谷)

電話 +86-769-8285-8969

手機 +86-150-8917-6825

E-mail eric.fan@gooyii.com



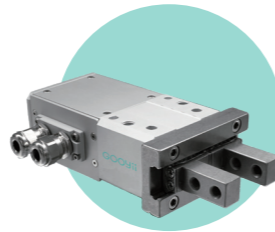
GOOEA-P2 二爪電動夾爪

單爪行程 4~15mm
反復定位精度 $\pm 0.01\text{mm}$
由i-Servo感知夾爪夾持力



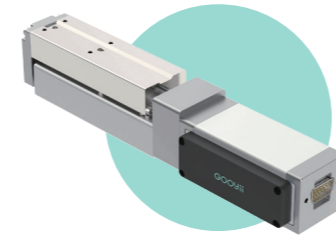
GOOELT 二爪電動夾爪

單爪行程 13.5~20mm
最大夾持力 165N
反復定位精度 $\pm 0.01\text{mm}$



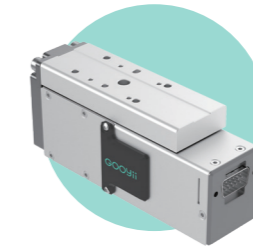
GOOEE 電動夾爪

行程 10mm~14mm
最高速度 6~15mm / s
反復定位精度 $\pm 0.02\text{mm}$



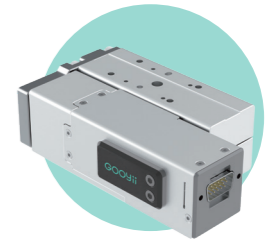
GOOECA 電缸滑台

行程 25~200mm
最高速度 30~150mm/s
反復定位精度 $\pm 0.005\text{mm}$



GOOECB 電缸滑台

最高速度 120mm/s
最大推力 254N
反復定位精度 $\pm 0.005\text{mm}$



GOOECC 電缸滑台

行程 30~75mm
最高速度 15~120mm/s
反復定位精度 $\pm 0.005\text{mm}$



GOOEA-A3 三爪電動夾爪

單爪行程 19°
反復定位精度 $\pm 0.01^\circ$
由i-Servo感知夾爪夾持力



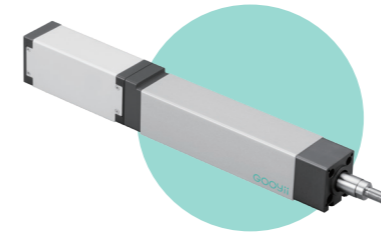
GOOEL 長行程電動夾爪

單爪行程 5~20mm
反復定位精度 $\pm 0.01\text{mm}$
由i-Servo感知夾爪夾持力



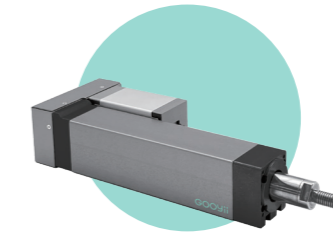
GOOBR 軸腕關節模組

B軸行程 $\pm 94^\circ$
R軸行程 325°
最大荷重 1Kg



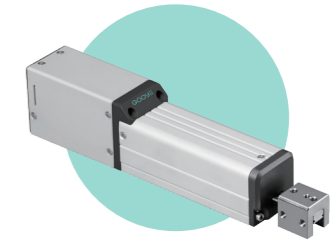
GOOECX 中型電動缸

最高速度 200mm/s
最大推力 450N
反復定位精度 $\pm 0.005\text{mm}$



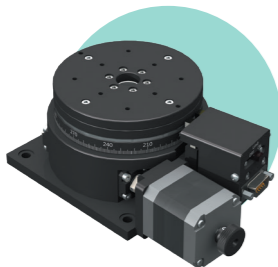
GOOECX 中型電動缸 (馬達反折)

最高速度 200mm/s
最大推力 450N
反復定位精度 $\pm 0.005\text{mm}$



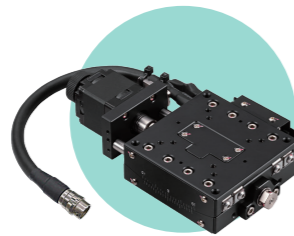
GOOECE 軌道導引式電動缸

最高速度 40mm/s
最大推力 127N
反復定位精度 $\pm 0.005\text{mm}$



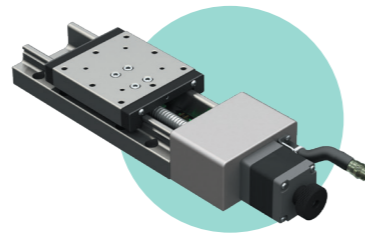
GOOAR100-A

行程 360° / 可調極限角度行程 345°內
最大荷重(水平) 15Kgf
反復定位精度 $\pm 0.005^\circ$



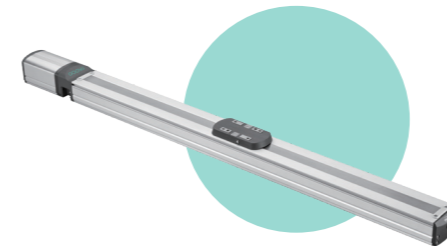
GOOXG-VMC 電動測角滑台

行程 $\pm 4^\circ \sim \pm 6^\circ$
最高速度 7.5°/s
反復定位精度 $\pm 0.003^\circ$



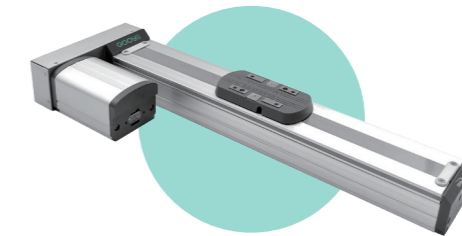
GOOCXN60□-S2PN

行程 100~200mm
最大荷重 14Kgf
反復定位精度 $\pm 0.5 \mu\text{m}$



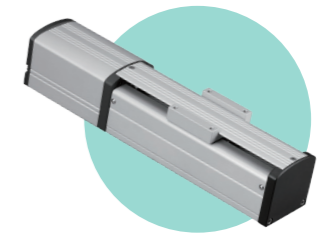
GOOERC 單軸機械手

最高速度 500mm/s
最大推力 100N
反復定位精度 $\pm 0.005\text{mm}$



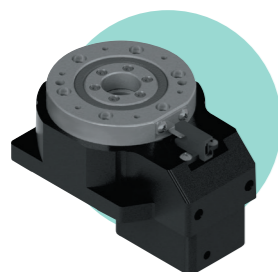
GOOERC 單軸機械手 (馬達反折)

最高速度 250mm/s
最大推力 254N
反復定位精度 $\pm 0.005\text{mm}$



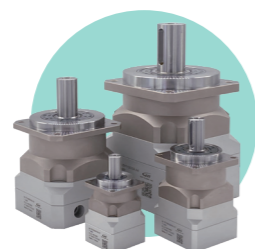
GOOECF 軌道導引式電缸滑台

最高速度 40mm/s
最大推力 138N
反復定位精度 $\pm 0.005\text{mm}$



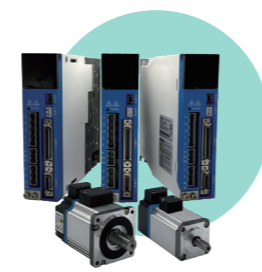
GOORG 中空迴轉平台

無可調整極限角度之行程
最高速度 200rpm
反復定位精度 $\pm 15'' (\pm 0.004^\circ)$



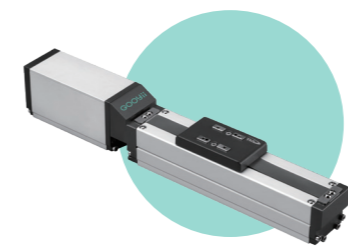
行星式減速機

適用各廠牌伺服馬達
轉換效能 > 97%
免維護、精度穩定耐久



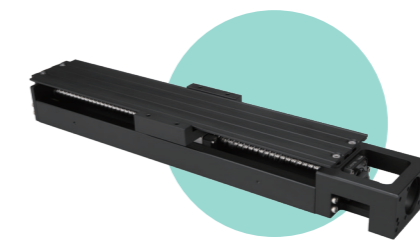
AC伺服驅動-馬達組

高性能DSP，實現高速定位
規格範圍 100W~750W
抑制機械共振、平滑濾波功能



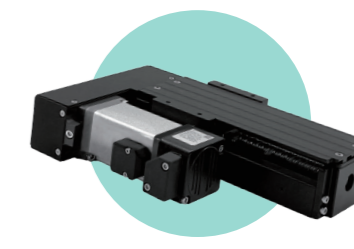
GOOIR 小型電動工業臂

最高速度 300mm/s
最大推力 187N
反復定位精度 $\pm 0.005\text{mm}$



GOOK 電動工業滑台

行程 30~1249mm
最高速度 1000mm/s
反復定位精度 $\pm 0.003\text{mm}$



GOOK 電動工業滑台 (馬達反折)

行程 30~1249mm
最高速度 1000mm/s
反復定位精度 $\pm 0.003\text{mm}$